

Faüla

Cia Dos en Vilo



INTRODUCCIÓN

Faüla es una inspiradora historia sobre la transformación de **dos mujeres y una jaula**. Un espectáculo multidisciplinar clown para todas las edades, dirigido por **Mireia Miracle**.

Una escenografía de aéreos única que cobra vida, convirtiéndose en un personaje más que narra su propia historia y transporta al público a un mundo de folklore a través de la **danza aérea y el humor**. A medida que las protagonistas crecen, también enfrentan límites que les impiden expresar su verdadera esencia. En su camino hacia la adultez, exploran momentos de autodescubrimiento y reflexionan sobre la identidad, la confianza en sí mismas, la sororidad y la creatividad.

Este espectáculo no solo celebra el crecimiento personal, sino que también invita a todos a reflexionar lo que se da por hecho en sus vidas. Faüla es **un homenaje a las transiciones de la vida** y como las normas impuestas nos moldean alejándonos de nuestra esencia.

«Dos en Vilo» es una compañía alicantina formada por María Pilar Martínez y Camila Manzano, especializadas en artes aéreas y clown. Cuentan con más de **8 años** de experiencia en compañías internacionales. Crearon la pieza Faüla tras **ganar el concurso de Alacant a Escena en 2022**. Desde entonces, han representado Faüla en más de 40 ocasiones incluyendo su participación en la Feria Ciudad Rodrigo, Feria de Huesca, Festival Internacional de Loja, Ecuador, entre otras. Faüla se estrenó en calle el 22 de diciembre de 2023 en Madrid.



SINOPSIS

Dos niñas y una FAÜLA (falda + jaula) gigante protagonizan esta obra. Desde la infancia hasta la adultez, transitarán diferentes experiencias que las ayudarán a cuestionar las expectativas sociales y a reflexionar sobre lo que significa **ser mujer** en su búsqueda de identidad.

Faüla es un viaje divertido y cautivador que invita al público a adentrarse en un mundo de folkllore mediante el **humor y la danza aérea**. Una escenografía única que se transforma, creando un paisaje mágico que acompaña a las protagonistas en su viaje vital, ofreciendo al espectador una experiencia que conecta con todas las generaciones.

Faüla es un tierno **diálogo con los límites** impuestos fuera y dentro de sus cabezas. Un abanico emocional para entender que la llave de la jaula está en ellas, pero también se encuentra en el apoyo de quienes están a su lado.

TEASER
Faüla





PUESTA EN ESCENA

Faüla es un espectáculo de **medio formato multidisciplinar**, donde confluyen diferentes técnicas como clown, danza en suelo, **danza aérea** (técnica de arnés, jaula aérea y multicuerdas), manipulación de objetos y **teatro físico** creando un lenguaje escénico sin texto. Adaptado a **todos los públicos**, con diferentes capas de comprensión.

Una **escenografía que se transforma**, con un gran protagonismo simbólico que refleja los diferentes estados mentales de los personajes. Al principio, un espacio abierto donde dos niñas juegan con espontaneidad y pureza, **sin estructuras** que limiten su imaginación. A medida que avanza la historia, aparece una imponente **falda gigante** de tres metros, que simboliza las expectativas y normas sociales que pueden afectar nuestra percepción al acercarnos a la adultez.

Cuando la falda cae, revela una jaula: un símbolo de las limitaciones que muchas veces nos imponemos, aunque la puerta esté abierta. En su viaje, las protagonistas descubren que **la llave para liberarse se encuentra en su interior** y también en el apoyo de quienes las rodean.

Al liberar los nudos de las cuerdas, la jaula se transforma en un **aparato aéreo de multicuerdas**. Esta metamorfosis representa una oportunidad para explorar los límites de la vida: jugar con ellos, comprenderlos y, sobre todo, superarlos. Un equilibristismo entre el desafío y el crecimiento donde ellas logran volar.

FICHA ARTÍSTICA

Dirección: Mireia Miracle y Dos en Vilo.

Producción: Alacant a Escena, IVC y Dos en Vilo.

Performers: Camila Manzano y María Pilar Martínez.

Mirada externa: Marta Climent y Sophie Thirion.

Diseño de luces: Lara Poto de la Cámara.

Diseño de escenografía: María Pilar Martínez y Camila Manzano.

Diseño de sonido: Dos en Vilo y Rafael Echegoyen

Diseño de vestuario: Julia Blanco and Dos en Vilo.

Diseño Rigging: Óscar Tolón and María Pilar Martínez.

Rigger: Sergio Zárate.

Coreografía: Marta Climent and Dos en Vilo.

Fotografía y vídeo: Pablo Arnáiz, Rosa Ros, Jose Vicente, Malena Altamirano y Diego Alejandro.

Diseño gráfico: Camila Manzano.

Colaboraciones y tutoriales: Miguel Manzano, Mireia Miracle, Carlos Mas, Cía. Subcielo, Espacio Fractal, La Gatera y Marmarela.



RIDER TÉCNICO CALLE

Características del espectáculo

Público: para todos los públicos.

Duración: 45 min.

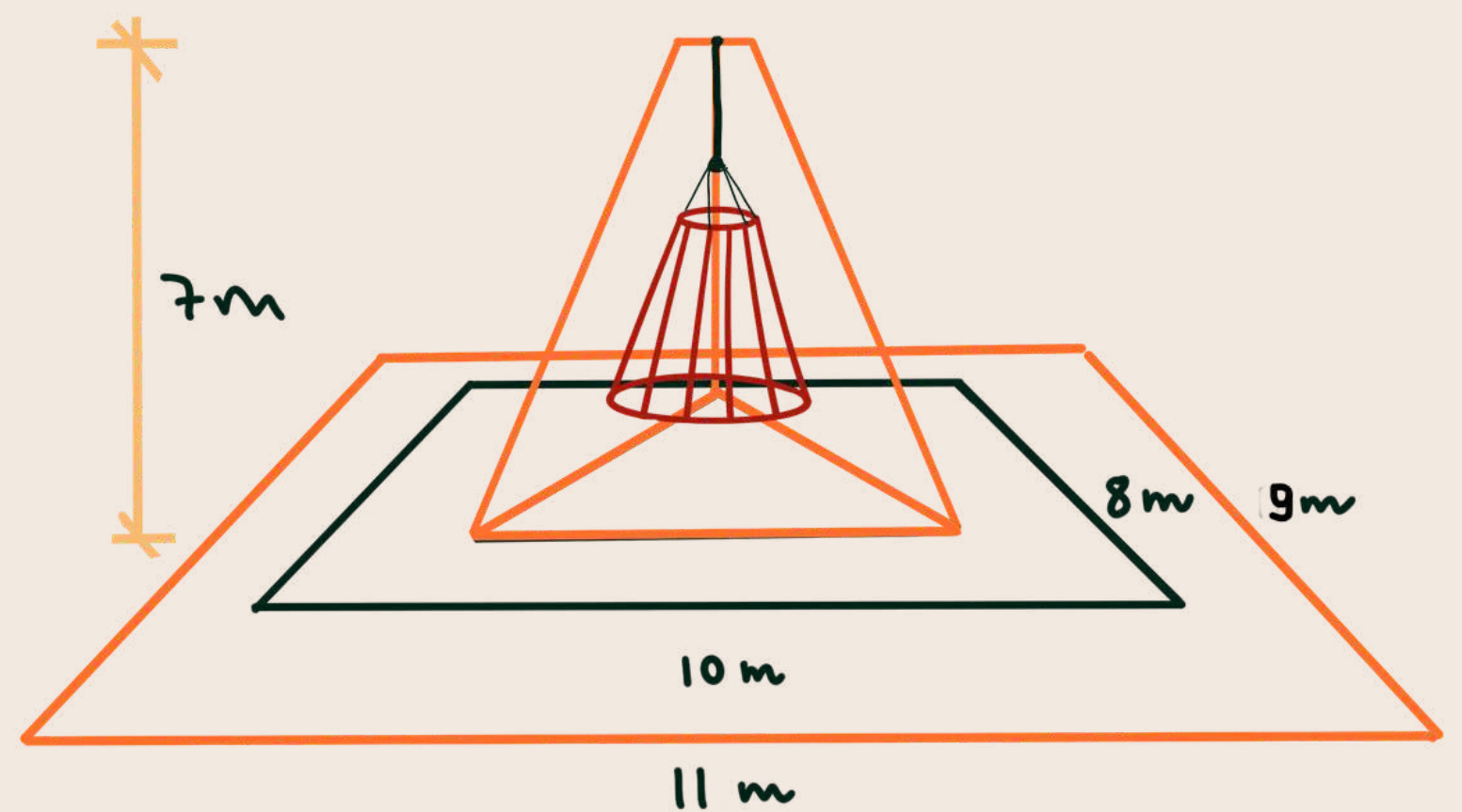
Tipo: aéreos, danza, teatro, clown.

Personal: 2 artistas. 1 técnico de sonido y luces. 1 asistente.

Espacio Escénico Calle

Dimensiones mínimas: 11 m ancho x 9 m profundo y 7,65 m de altura.

Espacio: tranquilo y sin circulación de coches. Formato frontal y público semicircular. Fondo sin paso de personas, para que el espectador se sitúe frente a la acción.

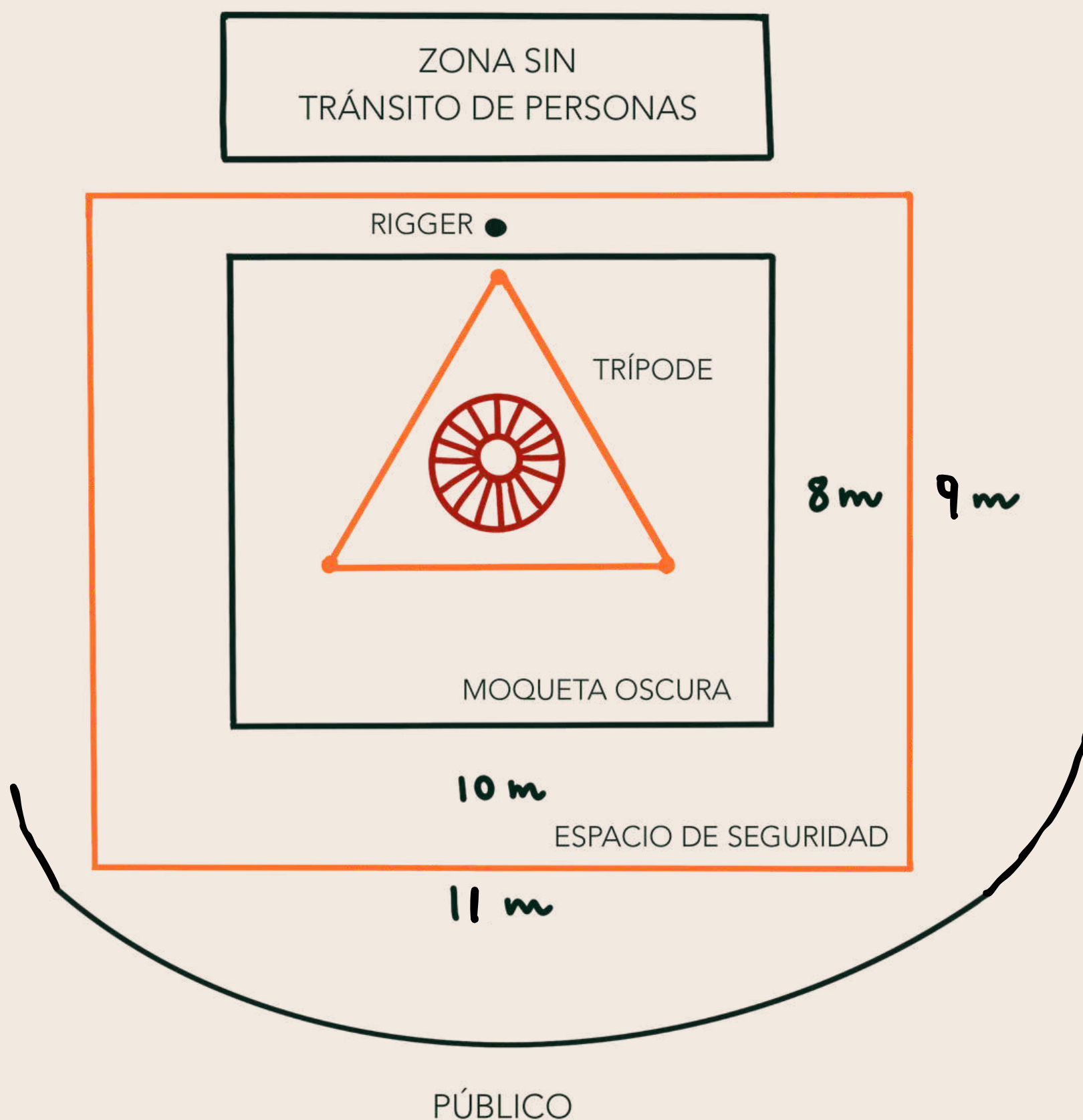


Si hubiera escenario, necesitamos escaleras para acceder al público.

Suelo: barrido, sin piedras, plano y sin desnivel. Suelo propio de 10 m x 8 m.

Anclaje: colocaremos nuestro trípode de aéreos. Dimensiones: 7,65m de altura y 6,20 entre patas. Con polipasto manual aportado por la compañía.

Montaje: Se requiere un espacio libre de 16m x 6,50m de ancho para poder desplegar la estructura y proceder a elevarla. **Punto de luz** desde el principio del montaje.



Sonido

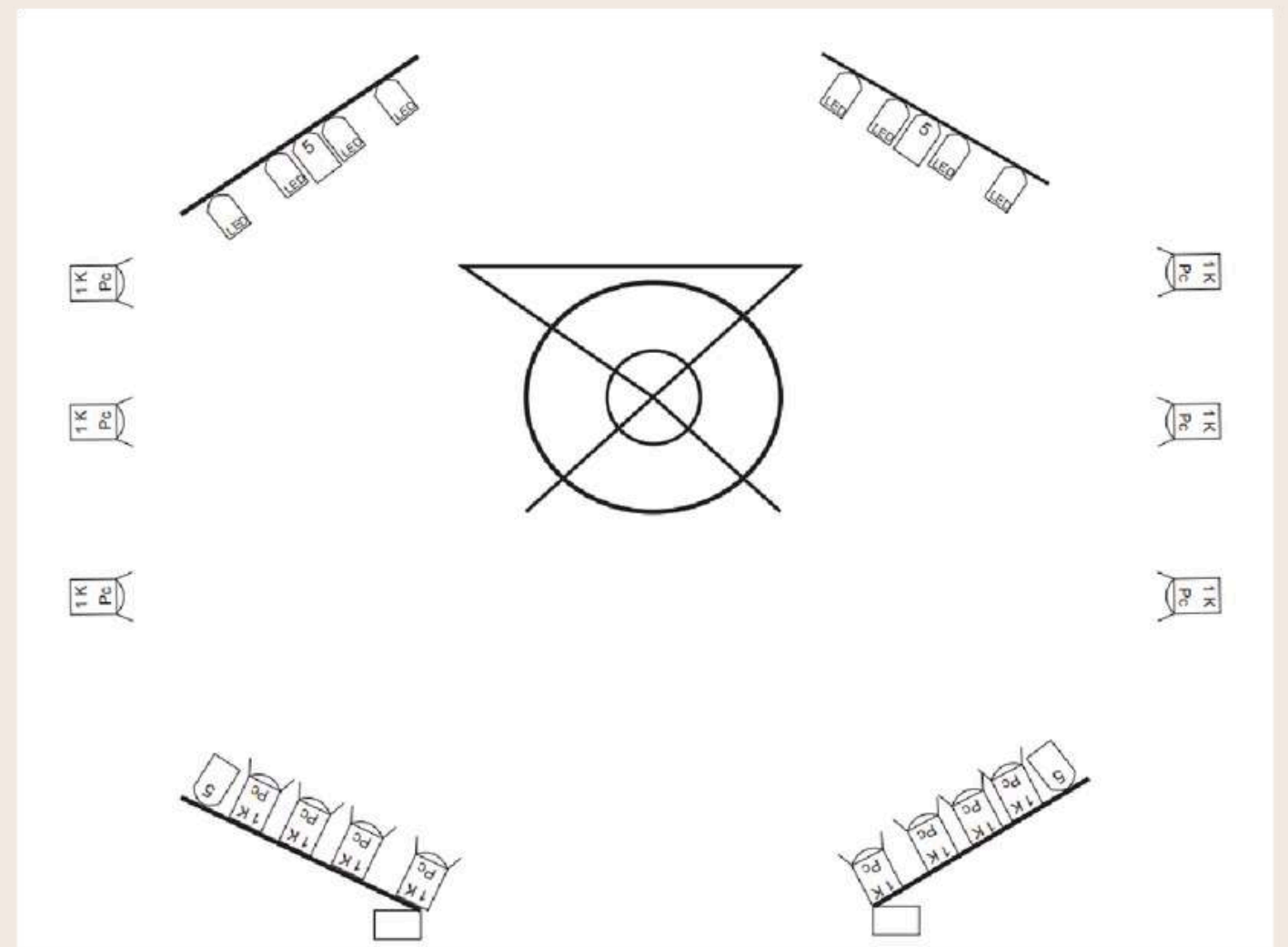
* Opción equipo de sonido aportado por la compañía.

- 2 monitores para retorno de la música.
- 2 monitores.
- Mesa de sonido. Colocar junto a mesa de iluminación.
- P.A suficiente para la sala a cubrir.

Iluminación calle (de ser necesario por horario)

* El equipo de iluminación será proporcionado por los organizadores.

- 14 Pc de 1 Kw
- 4 Par 64 Cp 62
- 8 Led Par
- 2 Panoramas Luz de sala
- 4 Torres telescópicas de iluminación con truss
- 6 Peanas de suelo
- 20 Canales de Dimer si usamos LED en contra
- Mesa de iluminación



Plano de luces

Este sería el material lumínico ideal. En caso de no ser posible, hablar con la compañía para posible adaptación técnica.

Cañón de Confetti Final

Al final del show lanzamos un cañón manual de confeti blanco, biodegradable e ignífugo.

Ref: CM80-BL
MANUAL CANNON 80CM
RECTANGULAR PAPER CONFETTI
Material: Biodegradable tissue paper
Shape: Rectangle
Colour: White
Size: 80cm



RIDER TÉCNICO SALA

Características del espectáculo

Público: para todos los públicos.

Duración: 45 min.

Tipo: aéreos, danza, teatro, clown.

Personal: 2 artistas. 1 técnico de sonido y luces. 1 asistente.

Espacio Escénico

Dimensiones mínimas: 10 m ancho x 7 m profundo y 6.50 m de altura.

Linóleo vinílico (si fuera necesario). Caja negra (telón) de fondo.

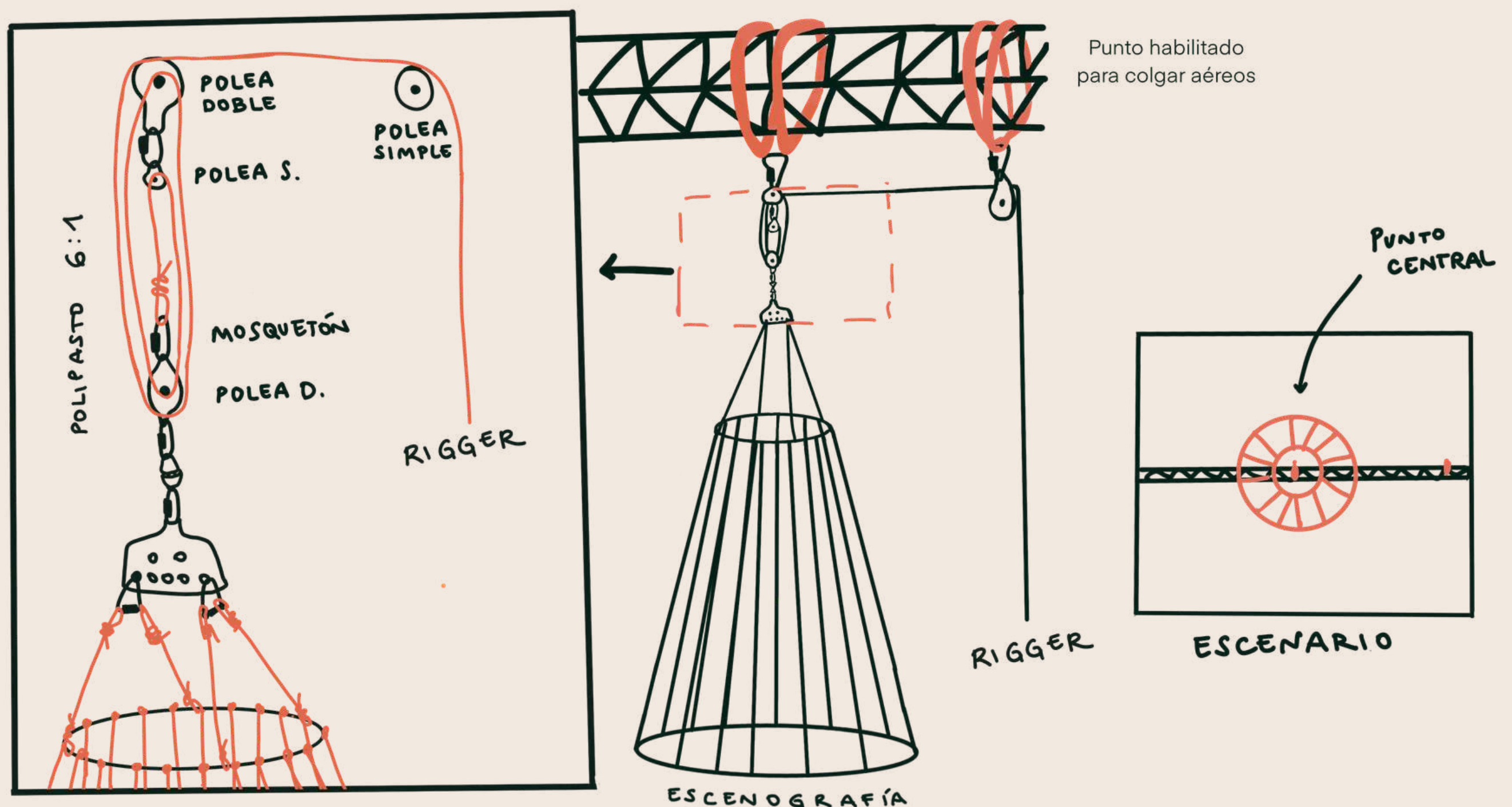
Anclaje: un punto central apto para un elemento aéreo.

- **Opción A:** polipasto manual propio (APORTADO POR COMPAÑIA).

Anclaje de techo en medio del escenario, con una resistencia de trabajo de mínimo 500 kg. Este anclaje podría realizarse en vigas truss (mínimo 30x30 cm de 4 tubos) o directamente desde el peine de la sala, a través de un polipasto propio que subirá y bajará la escenografía.

- **Opción B:** motor para aéreos, si la sala cuenta con este equipamiento.

Tipos de motor: D8+, doble freno, un motor wings de velocidad variable con capacidad para 200 kg de carga de trabajo y velocidad mínima de 1m/s.



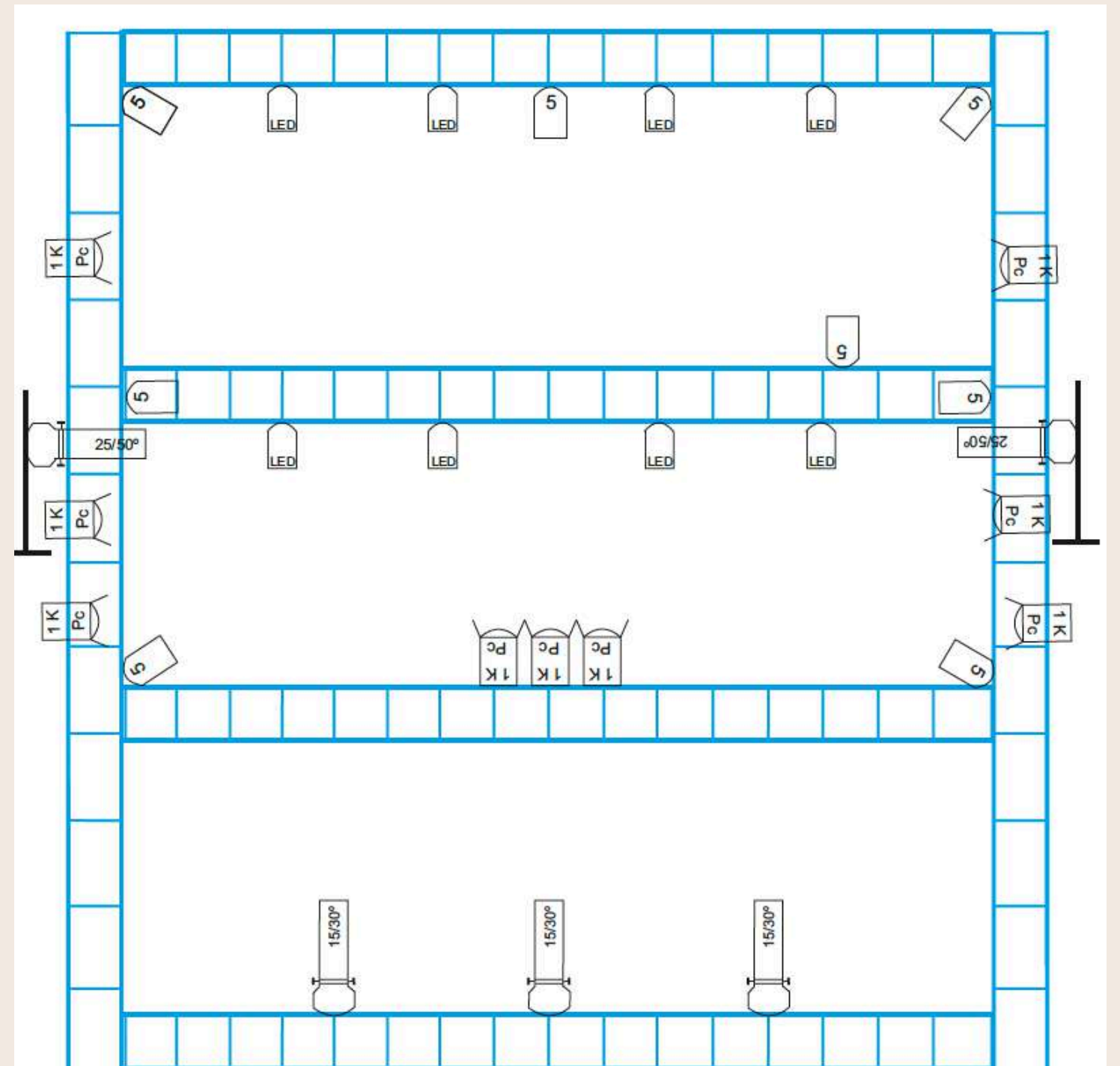
* El equipo de iluminación y sonido serán proporcionados por los organizadores.

Iluminación sala

- 8 Par Led
- 9 PC 1kw
- 8 Par64 Cp62
- 2 Recortes 25/50 750W
- 3 Recortes 15/30 750W
- 2 Estructuras calle
- 6 Peanas

*Material lumínico ideal.

En caso de no ser posible hablar con la compañía, para posible adaptación técnica.



Plano de luces

Sonido

- 2 monitores para retorno de la música.
- 2 monitores.
- Mesa de sonido. Colocar junto a mesa de iluminación.
- P.A suficiente para la sala a cubrir.

Confetti Final

Al final del show lanzamos un cañón manual de confeti blanco, biodegradable e ignífugo.

Ref: CM80-BL
MANUAL CANNON 80CM
RECTANGULAR PAPER CONFETTI
Material: Biodegradable tissue paper
Forma: Rectangular
Color: blanco
Tamaño: 80cm



Tiempos

Montaje calle: 4h

Show: 45 min.

Desmontaje: 1h.

Necesidades

- Botellas de agua mineral para pasar el día.
- Parking para una furgoneta.
- Acceso de al escenario, para subir voluntarios.

Seguridad y camerino

Un camerino con aseo limpio y seguro para tres personas cerca del lugar de actuación (luz, agua corriente, agua mineral, una mesa).

Contacto

Maria Pilar + 34 658242444 (dirección)

Inés 34 620 06 18 70 (técnico)

dosenvilo@gmail.com

* Para cualquier duda o aclaración
póngase en contacto con la compañía.



DOS EN VILO, LA COMPAÑÍA

Dos en Vilo, formada por Maria Pilar Martínez y Camila Manzano es una compañía alicantina centrada en las **artes aéreas** y el clown. Nace de la unión de dos amigas formadas en artes escénicas, circo, danza y música **desde la infancia**. Llevan **más de 9 años** trabajando con las **compañías internacionales** Voalá y Subcielo, recorriendo el mundo con los espectáculos Muaré Experience, Voalá Station y Célula.

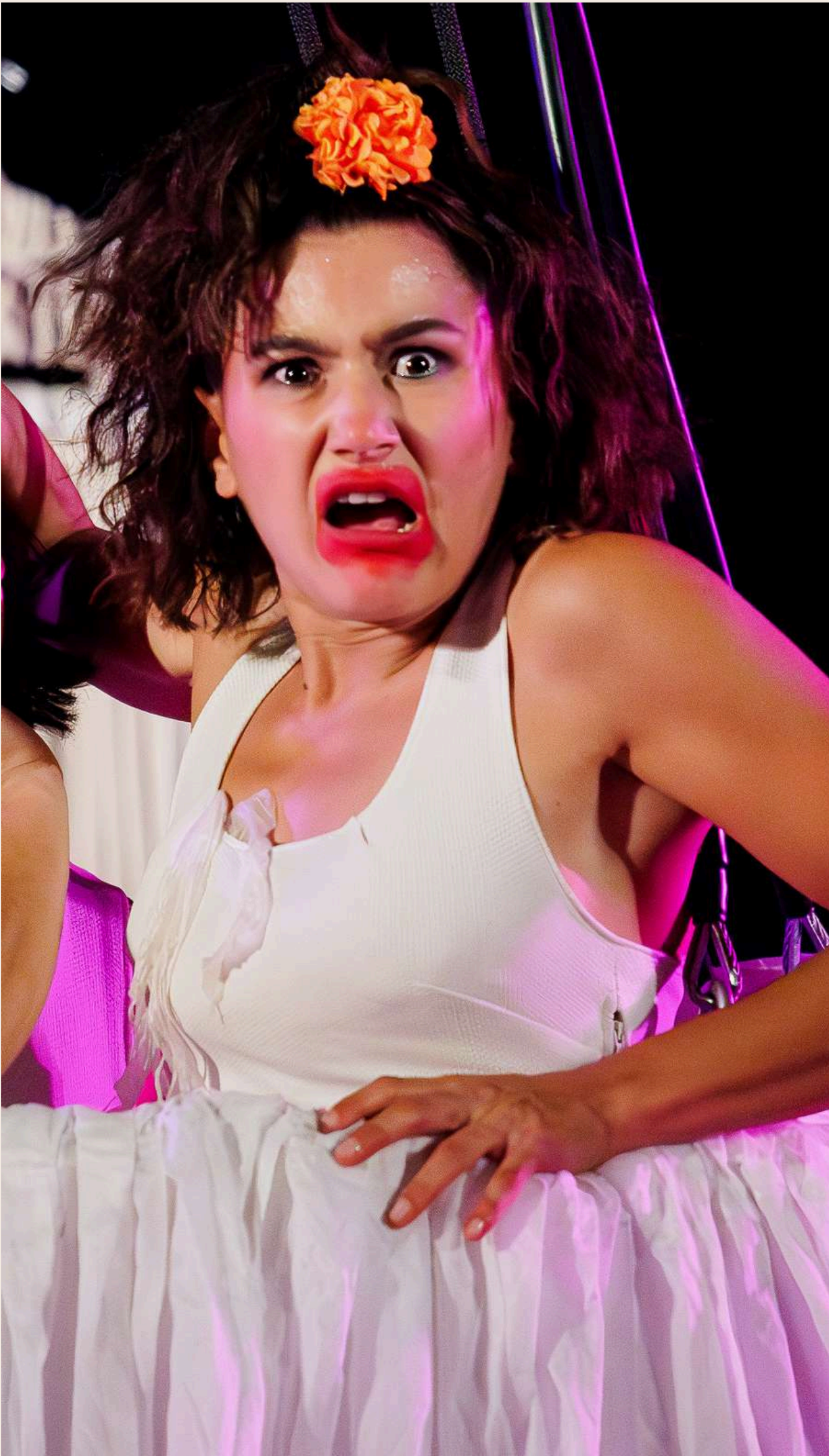
En 2022 son **seleccionadas** en la convocatoria de producción de *Alacant Escena*, siendo las **ganadoras en la modalidad de circo**. Este reconocimiento a la compañía emergente las impulsa a crear esta pieza. El preestreno de Faüla se realiza el 7 de octubre de 2022, en el marco de la 13ª edición del Festival Circarte y la muestra de compañías emergentes de Alacant a Escena 2022.

El 22 de diciembre de 2023, tras una última residencia artística dirigida por **Mireia Miracle**, Faüla se estrenó en el *Centro Cultural La Torre* de Guadarrama, Madrid. Desde su primer preestreno en octubre del 2022, han representado Faüla en **más de 40 ocasiones**, participando en el *Festival Emergents IVC*, *Feria de Teatro de Ciudad Rodrigo*, en el *MADn Circus Festival* o la muestra de *Circo Presente Continuo*, organizada por Circored en Madrid, o la *Feria Internacional de Teatro y Danza de Huesca*, entre otros. En noviembre de 2023 tuvieron su **primera actuación** fuera de España en el *Festival Internacional de Artes Vivas* de Loja, **Ecuador**.

En 2024, Faüla participó en la programación del **departamento de igualdad** en más de 6 ciudades de España, tanto para el 25 de noviembre (**25N**) como para el 8 de marzo (**8M**). Finalizan ese año con un total de 17 actuaciones en España.

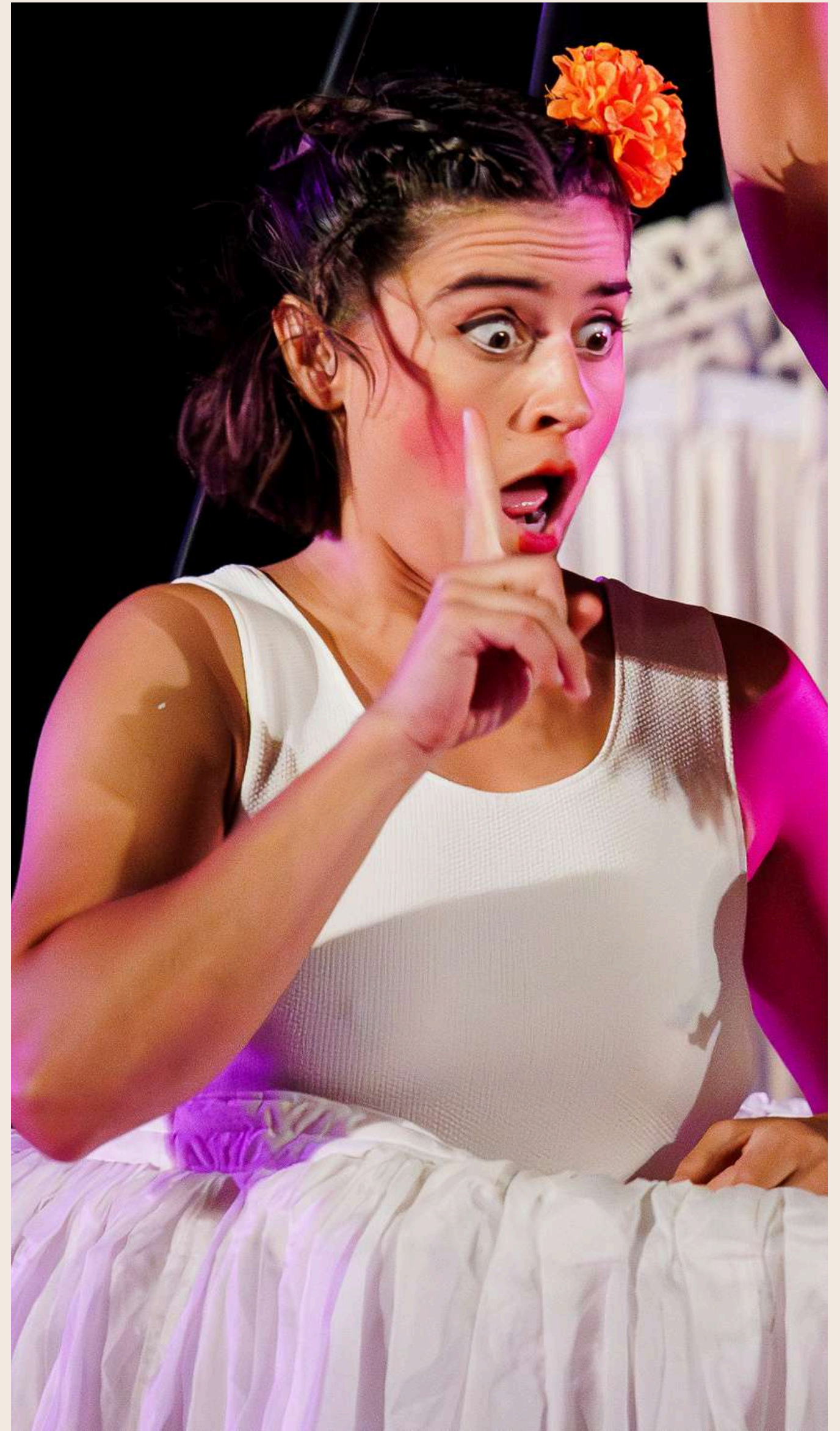
Durante este 2025, Faüla dió el salto a la televisión, participando en la grabación y actuación del programa **El Desafío de Antena 3**. Se emitió en marzo de 2026, habiendo sido una experiencia muy enriquecedora donde se plantea seguir participando con la productora 7 y Acción en futuros proyectos.





Maria Pilar Martínez | Autora, intérprete y dirección de producción de Faüla.

Artista manchega multidisciplinar especializada en danza aérea y graduada en Logopedia. Formada en música, danza contemporánea, acrobacia aérea y clown. Residente en Alicante desde 2015. Se dedica profesionalmente a la danza aérea desde 2018 como artista en la Cía. Subcielo y Cía. Voalá y como docente de danza aérea en Espacio Fractal. Actualmente además, inicia junto a Camila Manzano su primer proyecto propio de medio formato, FAÜLA.



Camila Manzano Olmos | Autora, intérprete, productora y diseñadora gráfica de Faüla.

Bailarina alicantina de danza contemporánea, acróbata del aire y diseñadora gráfica e ilustradora. Se relaciona con las artes del movimiento desde siempre y profesionalmente desde 2015. Trabaja en diferentes compañías como Subcielo, y Voalá y Ferrer & Weidmann, con las que recorre el mundo de festival en festival. Desde 2021 forma parte de Dos en Vilo e inicia su propia obra junto a su compañera y amiga Maria Pilar, con la creación de Faüla, una pieza de medio formato multidisciplinar de empoderamiento femenino.

CONTACTO

Cía Dos en Vilo:

dosenvilo@gmail.com

Maripi Martínez: 658 24 24 44

www.dosenvilo.com



Colaboradores:

